

Singlegates T-GD, T-GDM - Serie IP54

Gommini passacavo

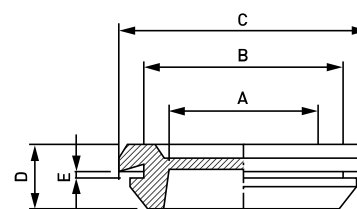


- Per il passaggio di cavi e tubi con diametri diversi
- T-GD: per aperture PG
- T-GDM: per aperture metriche



Dati tecnici

Applicazione:	esterno, interno
Temperatura di esercizio:	-40°C÷100°C
Grado di protezione:	IP54



T-GD Per aperture PG

Codice	Colore	Materiale	Ø cavi - mm	Filetto	A - mm	B - mm	C - mm	D - mm	E - mm
100174	Nero	TPE-S (UL 94 - V0)	9	PG9	9	13	20	7	1÷2
100175	Nero	TPE-S (UL 94 - V0)	11	PG11	11	16	23	7	1÷2
100176	Nero	TPE-S (UL 94 - V0)	13,5	PG13,5	13,5	20,5	25	7	1÷2
100177N	Nero	TPE-S (UL 94 - V0)	16	PG16	16	23	28	7	1÷2
100178	Nero	TPE-S (UL 94 - V0)	21	PG21	21	29	35	9	1÷2
100179	Nero	TPE-S (UL 94 - V0)	29	PG29	29	38	44	10	1÷2
100180	Nero	TPE-S (UL 94 - V0)	36	PG36	36	48	54	12	1,5÷3
100181	Nero	TPE-S (UL 94 - V0)	48	PG48	48	60	68	12	1,5÷3
100182	Nero	TPE-S (UL 94 - V0)	53	PG53	53	64	75	12	1,5÷3
100721	Nero	TPE-S (UL 94 - V0)	69	PG69	69	80	90	12	1,5÷3

T-GDM Per aperture metriche

Codice	Colore	Materiale	Ø cavi - mm	Filetto	A - mm	B - mm	C - mm	D - mm	E - mm
103665	Nero	TPE-S (UL 94 - V0)	9	M12	9	12,5	17	7	1÷2
103933N	Nero	TPE-S (UL 94 - V0)	11	M16	11	16,5	21	7	1÷2
100176	Nero	TPE-S (UL 94 - V0)	13,5	M20	13,5	20,5	25	7	1÷2
100200	Nero	TPE-S (UL 94 - V0)	16	M25	16	25,5	32	7	1÷2
102342N	Nero	TPE-S (UL 94 - V0)	21	M32	21	32,5	40	9	1÷2
103523N	Nero	TPE-S (UL 94 - V0)	29	M40	29	40,5	48	10	1÷2
104019N	Nero	TPE-S (UL 94 - V0)	36	M50	36	50,5	58	12	1,5÷3
100181	Nero	TPE-S (UL 94 - V0)	48	M63	48	63,5	68	12	1,5÷3
104022N	Nero	TPE-S (UL 94 - V0)	53	M75	53	76	81	12	1,5÷3
104023N	Nero	TPE-S (UL 94 - V0)	69	M90	69	91	91	12	1,5÷3